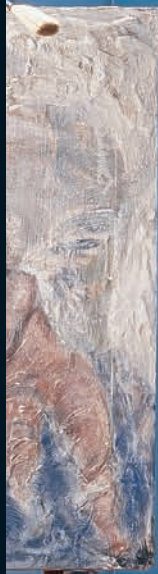


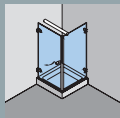
BO 300

Glass Shower System
Ganzglasduschsystem

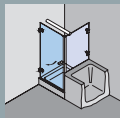




Type 100



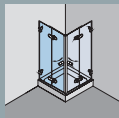
Type 130



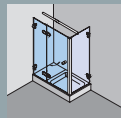
Type 131



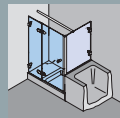
Type 200 Ü



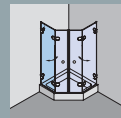
Type 220 Ü



Type 230 Ü



Type 231 Ü



Type 250

Ganzglasduschsystem BO 300 Glass Shower System BO 300

Das System BO 300 weist eine große Typenvielfalt auf. Ob für Pendeltüren oder platzsparende Falttüren – BO 300 ist eine filigrane Lösung. Seitenteile und Türen sorgen mit einer überlappenden Glas-Glas-Verbindung für Spritzschutz ohne zusätzliche Dichtungen und bieten gleichzeitig einen großen Verstellbereich. Kleine Beschläge heben den transparenten Ganzglaseffekt hervor. Rundduschen mit gebogenen Gläsern für allerhöchste Designansprüche runden das Programm ab.

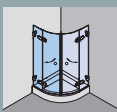
The BO 300 shower system is supremely versatile. Whether for double-action doors or space-saving folding doors, it offers a perfect solution of intricate charm. The side panels and doors have overlapping glass-to-glass connectors which keep spray water escape without the need for additional seals. They also allow a wide adjustment range during installation. Slender fittings increase the effect of transparency. And for those who want a more striking design, showers with curved panels “round off” the range.



BO 300 TYPE 430

Beschlag
Überlappende
Glas-Glas-Verbindung

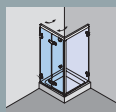
Fitting
Overlapping
glass-to-glass connection



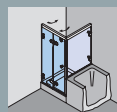
Type 260 Ü



Type 400 Ü



Type 430 Ü



Type 431 Ü

Ü = Überlappende Glas-Glas-Verbindung
Overlapping glass-to-glass fitting

		STANDARD	AUF ANFRAGE ON REQUEST
Glasdicke (mm) Glass thickness (mm)	Fixteile - Fixed panels Plane Türgläser - Flat door panels Gebogene Türgläser - Curved door panels	8 6 6	6, 10 8, 10
Max. Türgewicht (kg) Max. door weight (kg)		30	
Höhe gebogene Gläser (mm) ⁽²⁾ Height of curved panels (mm) ⁽²⁾	Type 260/260Ü - RW 500 ⁽³⁾ Type 260/260Ü - RW 550 ⁽³⁾	1850, 2000 1850, 2000	
Verstellmöglichkeit ⁽¹⁾ (mm) Adjustability ⁽¹⁾ (mm)	Band - Hinge G/W Faltband - Folding hinge G/W Überl. Band - Overlapping hinge G/G 180° Band - Hinge G/G 135° Winkel - Bracket G/W Winkel - Bracket G/G	+12 / -4 +4 / -4 +5 / -13 +4 / -4 +2 / -2 +2 / -2	
Verwendete Beschlagtechnik Fitting type	Einseitig öffnende Beschläge mit Glasklemmtechnik Single-action hinges with glass clamping element	Serie(s) BO 300	
Materialien Materials	Beschläge - Fittings Profile - Profiles	MS - BR LM - AL	
Verfügbare Türsysteme Available door types	Type 1nn: Tür an Wand - Door fixed to wall Type 2nn: Tür an Fixteil - Door fixed to glass panel Type 4nn: Falttür - Folding door	■ ■ ■	
Verfügbare Anwendungen Available configurations	Nischendusche - Niche shower Eckdusche - Corner shower Runddusche - Curved shower Fünfeckdusche - Pentagonal shower In Verbindung mit Badewanne - In conjunction with bathtub U-Kabine - U-shaped shower	■ ■ ■ ■ ■ ■	■
Verfügbare Oberflächen Available finishes	Beschichtet - Powder-coated RAL9016 Beschichtet - Powder-coated RALXXX Chrom glänzend - Chrome brilliant Weitere Oberflächen - Special finishes	■ ■ ■ ■	■
Bemerkungen Remarks	Glas-Glas Beschläge nur in überlappender Ausführung verfügbar. Glass-to-glass fittings only available in overlapping version.		

(1) "+" Verstellung zum Knopf - Adjustment towards knob

"-" Verstellung zur Wand - Adjustment towards wall

(2) Systemhöhe der Dusche - Shower system height

(3) RW = Radius Duschwanne - Shower tray radius

GRAL Dusch- und Bad-
Systeme GmbH + Co. KG
Leibnizstraße 4
D-32108 Bad Salzuffeln
Tel. +49 5222 9485-0
Fax +49 5222 282532
www.gral-systeme.de

Ein Unternehmen der
DORMA Gruppe
A DORMA Group Company